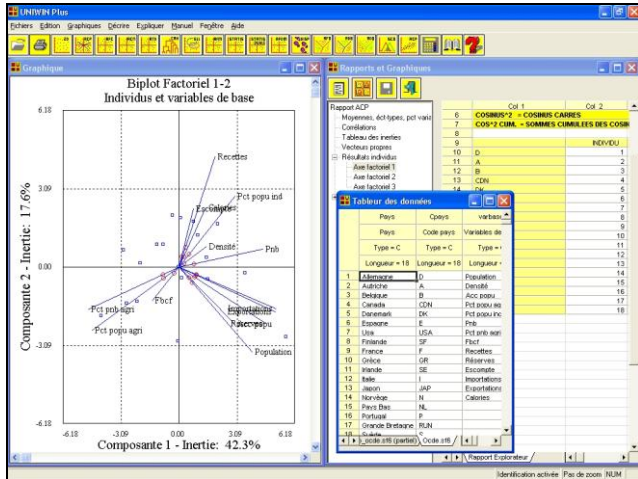


# UNIWIN Plus version 7.0

## Logiciel d'Analyse des Données Multivariées

Les méthodes d'analyse des données sont aujourd'hui largement utilisées dans de nombreux secteurs, notamment en sciences sociales, en marketing, en économie, en finance, en contrôle de la qualité et en analyse sensorielle.

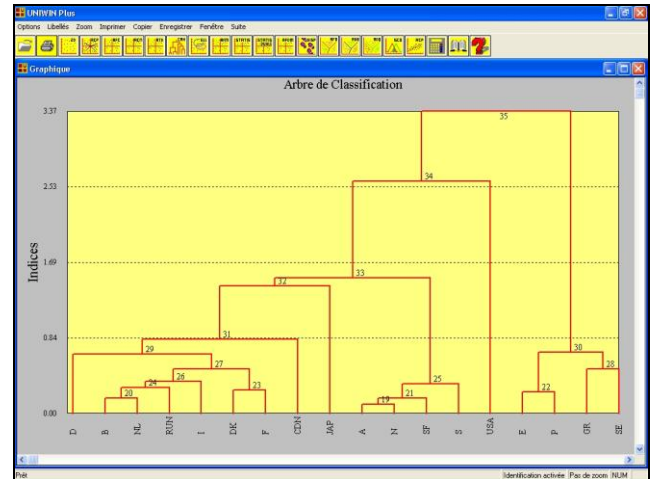


UNIWIN Plus apporte à la fois des méthodes usuelles (analyse en composantes principales, analyse des correspondances simples et multiples, analyse sur tableau de distances ou de dissimilarités, classification hiérarchique, ellipses, analyse factorielle discriminante globale et pas à pas, analyse discriminante bayésienne, analyse discriminante qualitative) et des méthodes spécialisées comme l'analyse factorielle multiple, Statis, Statis duale ou encore l'analyse factorielle de données mixtes (traitement simultané des variables quantitatives et qualitatives), le scoring et la régression sur composantes principales.

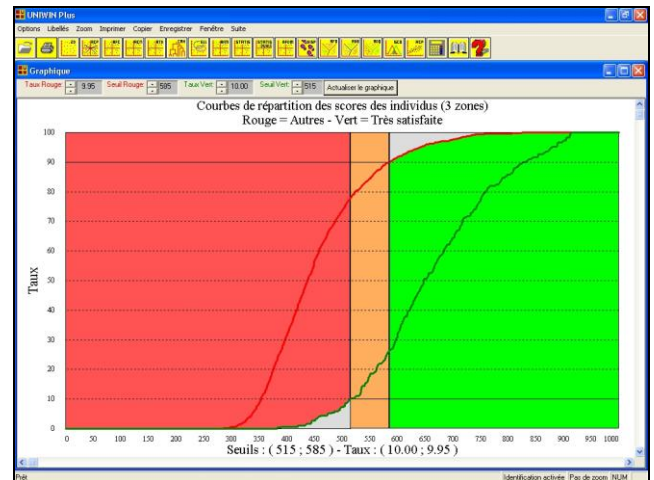
UNIWIN Plus est un module complémentaire du logiciel STATGRAPHICS Centurion. Le logiciel STATGRAPHICS Centurion est nécessaire pour accéder à ses 16 méthodes complémentaires.

**Etudes et Conseil : Nous appeler !**

UNIWIN Plus fonctionne sur tout ordinateur Pentium sous Windows 2000, XP, Vista et 7 équipé d'au minimum 256 Mo de Ram et disposant de 45 Mo de place disque.



UNIWIN Plus est livré avec une documentation au format électronique et est disponible en version monoposte et en version réseau logique.



Des formations à l'utilisation du logiciel et aux méthodes d'analyse des données sont régulièrement organisées dans nos locaux ou sur site, en intra ou inter-entreprises.

**Distributeur officiel : SIGMA PLUS**  
 6, rue Collange - 92300 Levallois-Perret  
 Tél : 33(0) 1 47 30 37 30 – Fax : 33 (0)1 47 30 37 31  
**WWW.SIGMAPLUS.FR**

## Gestion des données, impression, rapport

- Fichiers aux formats STATGRAPHICS (\*.sf, \*.sf3, \*.sf6)
- Affichage des données et des rapports dans un tableur
- Export des rapports au format HTML

## Graphiques et outils généraux

- Nuage à 2 dimensions, graphique en bulles
- Histogramme à classes d'amplitudes inégales
- Courbe et indice de Gini
- Composition graphique (wmf, emf)
- Graphiques aux formats emf, bmp, gif, jpeg, png, tiff
- Nombreuses options graphiques dont identification des points et zoom en pourcentage ou dynamique
- Recodification de variables alphabétiques
- Génération d'un tableau de contingence ou de distances

## Analyse en Composantes Principales

- Données centrées, centrées-réduites ou non
- Individus de base et supplémentaires
- Variables de base et supplémentaires
- Rapport détaillé pour les individus et les variables
- Cercles factoriels, plans factoriels, Biplot
- Graphiques avec symboles proportionnels
- Diagrammes des contributions, cosinus, distances

## Analyse des Correspondances Simples

- Lignes et colonnes de base ou supplémentaires
- Rapport détaillé pour les lignes et les colonnes
- Plans factoriels des lignes, des colonnes, simultanés, barycentriques
- Graphiques avec symboles proportionnels
- Diagrammes des contributions, cosinus, distances

## Analyse des Correspondances Multiples

- Individus de base et supplémentaires
- Variables de base et supplémentaires
- Rapport détaillé pour les individus et les variables
- Plans factoriels des individus, des variables, simultanés, barycentriques
- Graphiques avec symboles proportionnels
- Diagrammes des contributions, cosinus, distances

## Analyse sur Tableau de Distances / Dissimilarités

- Symétrisation des tableaux non symétriques
- Utilisation de la technique de la constante additive
- Rapport détaillé pour les individus et Plans factoriels

## Classification Ascendante Hiérarchique

- Méthode des voisins réciproques (Ward)
- Données quantitatives standardisées ou non, qualitatives
- Tableau de contingence (lignes ou colonnes)
- Rapport général sur la classification
- Dendrogramme vertical ou horizontal avec zoom
- Troncature et rapport d'analyse des classes formées
- Nuages codifiés à deux dimensions

## Ellipses de Tolérance ou de Confiance

- Ellipses de tolérance contenant un % de la population
- Ellipses de confiance autour de centres de gravité

## Analyse Factorielle Multiple

- Tableaux d'individus observés sur des groupes de variables qui peuvent être différents
- Rapport détaillé pour le compromis, l'intrastructure et l'interstructure
- Graphique des corrélations des variables (compromis)
- Graphique des individus (compromis)
- Graphique des groupes de variables (interstructure)
- Graphique des trajectoires des individus (intrastructure)

## Méthodes Statis et Statis duale

- Tableaux d'individus observés sur des groupes de variables qui peuvent être différents (Statis)
- Tableaux de variables observées sur des ensembles d'individus qui peuvent être différents (Statis duale)
- Rapport détaillé pour le compromis, l'intrastructure et l'interstructure
- Graphique des individus ou des variables (compromis)
- Graphique des groupes de variables (interstructure)
- Graphique des trajectoires des individus ou des variables (intrastructure)

## Analyse Factorielle de Données Mixtes

- Etude simultanée de variables quantitatives et qualitatives
- Combine les méthodes ACP et ACM
- Rapport détaillé pour les variables et les individus
- Cercles factoriels des variables quantitatives
- Représentation simultanée des variables quantitatives et qualitatives
- Plans factoriels des individus

## Analyse Discriminante Pas à Pas

- Analyse de 2 groupes ou plus
- Sélection pas à pas ascendante et descendante des variables les plus explicatives des groupes
- Rapport détaillé sur les étapes de la sélection et résumé

## Analyse Factorielle Discriminante

- Analyse de 2 groupes ou plus
- Populations de base, de test et d'anonymes
- Rapport détaillé sur l'analyse et les classements
- Cercle des corrélations des variables
- Plans factoriels des individus codifiés

## Analyse Discriminante Bayésienne

- Analyse de 2 groupes ou plus
- Populations de base, de test et d'anonymes
- Données centrées-réduites ou non
- Test de Box pour l'égalité des matrices des covariances
- Analyses linéaire et quadratique
- Rapport détaillé sur l'analyse et les classements
- Cercle des corrélations des variables
- Plans factoriels des individus codifiés

## Analyse Discriminante Qualitative

- Analyse de 2 groupes ou plus
- ACM sur les variables explicatives qualitatives
- Populations de base, de test et d'anonymes
- Rapport détaillé sur l'analyse et les classements
- Représentation des variables qualitatives
- Plans factoriels des individus codifiés

## Scoring

- Populations de base et d'anonymes
- Rapport détaillé sur l'analyse et les classements
- Histogramme des coefficients de la fonction de score
- Calcul de la sensibilité et de la spécificité
- Courbes de densité et de répartition à 2 et 3 zones
- Courbes ROC et de Lift
- Simulation interactive du score d'un individu

## Régression sur Composantes Principales

- Méthodes d'ACP et de régression combinées
- Rapport général détaillé (individus, variables, Anova)
- Graphiques des R2 et des R2 ajustés
- Cercles et plans factoriels
- Graphiques de la régression (observé/ajusté, composant, résidus)